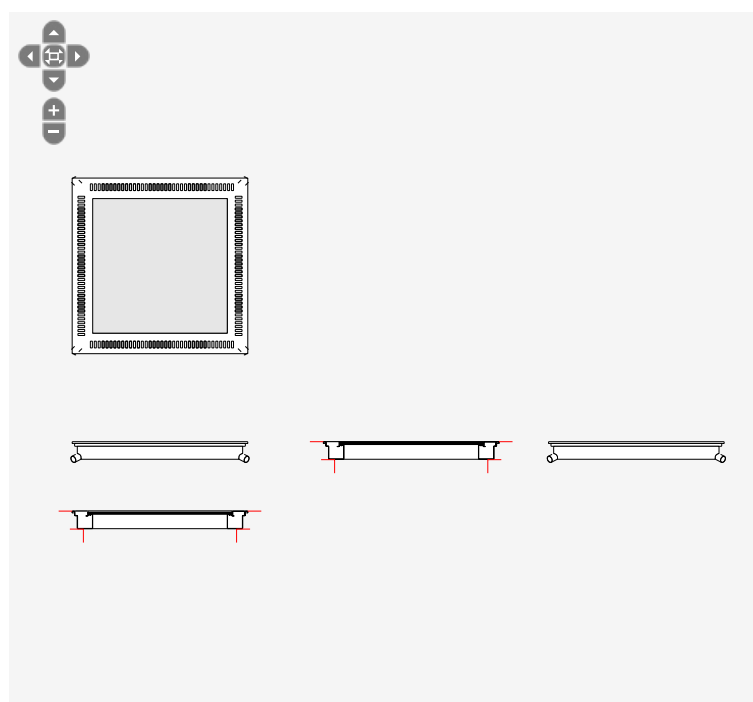


Daglicht koekoek prefab koekoek Techcomlight - Lucernario Aerante Inox MX A130

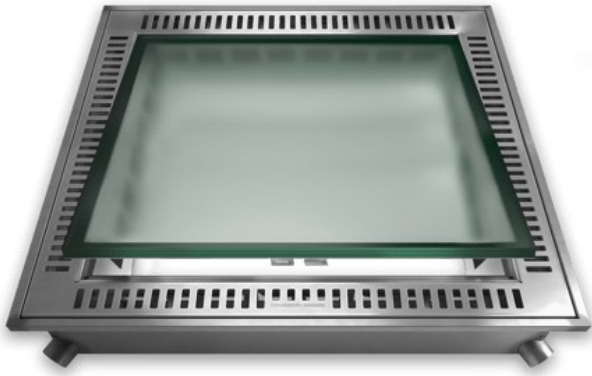
Eigenschappen

| | |
|------------------------|--|
| ➤ afdekking | raam met randrooster draairaam Techcomlight - Lucernario |
| breedte (mm) | 1300 |
| diepte (mm) | 1300 |
| hoogte (mm) | 130 |
| kenmerkende grondstof | RVS |
| NL-SfB tabel 1 | 31.20 |
| serie | Lucernario Aerante Inox |
| type | MX A130 |
| garantieperiode (jaar) | 7 |
| hoeveelheid | 1 |
| IFCClass | IFCBUILDINGELEMENTPROXY |
| merk | Techcomlight |
| STABU2 | 30.38.59 |

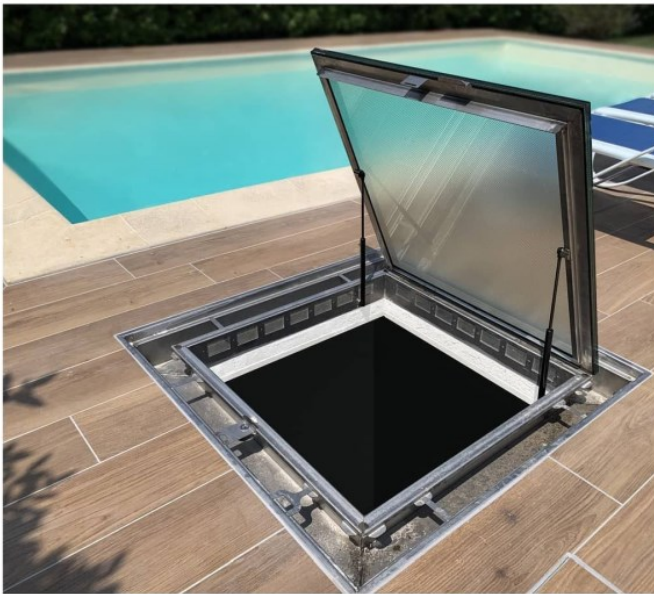
CAD-tekening



Foto's



inox.lucernarioerante.it



inox.lucernarioerante.it

Vrije bestektekst

daglicht koekoek prefab koekoek Techcomlight - Lucernario Aerante Inox MX A130

breedte: 1300 mm

diepte: 1300 mm

garantieperiode: 7 jaar

hoogte: 130 mm

kenmerkende grondstof: RVS

merk: Techcomlight

serie: Lucernario Aerante Inox

STABU2: 30.38.59

type: MX A130

Productbeschrijving

Lucernario Aerante Inox ventilatie – lichtschacht afwerking te openen overloopbaar glas

Weg met de ouderwetse roosters

De Lucernario die van buitenaf geopend en gesloten kan worden is geschikt om in te zetten als toegang tot een ondergrondse berging, als douchevloer in de tuin, toegang tot ondergrondse installaties of als toegang tot de kelder of het souterrain.

Douchevloer/douchebak

Lucernario kan gebruikt worden als douchebak. Het water dat opgevangen wordt in de afvoergoten wordt naar het riool afgevoerd. Het glasoppervlak is voorzien van antislipstructuur (R11) en is hier ook voor geschikt. Grip en comfort zijn gegarandeerd.

Opslag van materialen

Lucernario kan uitstekend ingezet worden als afsluiting van een ondergrondse berging voor gereedschappen voor het zwembad zoals borstels, netten, schoonmaakspullen en de reinigungsrobot van het zwembad. Als de robot in gebruik is, kan de bediening ervan achterblijven in de ondergrondse berging.

Hoe werkt het

De te openen Lucernario vangt het regenwater op in de goten onder de roosters, terwijl de koekoek ondertussen wordt geventileerd via de ventilatieroosters. De constante luchtstroom in combinatie met de mechanische ventilatie zorgt voor een betere ventilatie van de ruimte. Het vochtgehalte wordt aanzienlijk verlaagd en als gevolg daarvan ook het risico op snelle slijtage van de machines. Deze ventilatieroosters zijn altijd open en zijn voorzien van gaas van metaal zodat vuil en insecten geen toegang hebben. De RVS roosters kunnen eenvoudig opgetild worden om de goten schoon te maken.

Materialen

De te openen Lucernario is gemaakt van AISI 316 zijdeglanzend RVS voor een moderne uitstraling en is uitstekend bestand tegen roestvorming. Het onbreekbare glas speelt een belangrijke rol op het gebied van veiligheid: het zorgt voor natuurlijk licht en dankzij een antislip structuur R11 is de glasplaat volledig veilig om overheen te lopen.

Inclusief

Een elektrische ventilator type "OUT" is inbegrepen in de verkoopprijs.

Afmetingen

MX A110:

- product afmetingen: 110 x 110 x 13 cm
- lichtdoorlatend (te openen) gedeelte: 79,6 x 79,5 cm
- afmeting sparing koekoek (moet liggen tussen): 80 – 94 x 80 – 94 cm

MX A130:

- product afmetingen: 130 x 130 x 13 cm
- lichtdoorlatend (te openen) gedeelte: 99,6 x 99,6 cm
- afmeting sparing koekoek (moet liggen tussen): 100 – 114 x 100 – 114 cm

MX A200:

- product afmetingen: 110 x 199,5 x 13 cm
- lichtdoorlatend (te openen) gedeelte: 79,6 x 168,3 cm
- afmeting sparing koekoek (moet liggen tussen): 80 – 94 x 170 – 184 cm